

## Регуляторы расхода скомпенсированные по давлению стыкового монтажа QVC-06 32 л/мин – 32 МПа (320 бар)

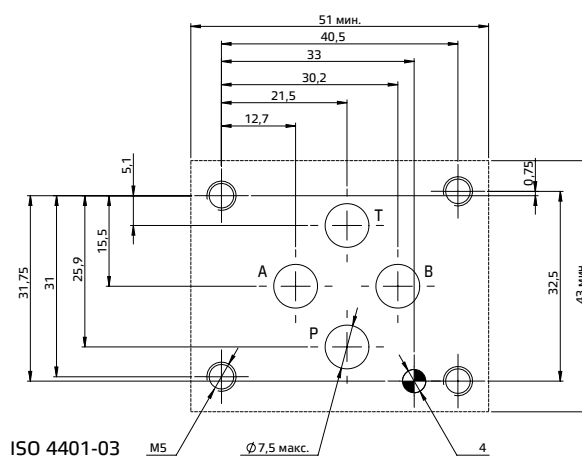
### [1] Описание

Клапан регулировки потока с компенсацией давления разработан для обеспечения регулировки переменных скоростей потока независимо от изменений давления.

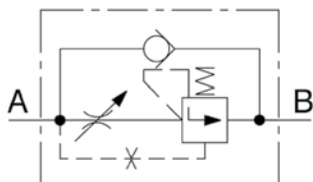
### [2] Код для заказа

|     |     |     |     |     |      |
|-----|-----|-----|-----|-----|------|
| (1) | (2) | (3) | (4) | (5) | (6)  |
| QVC | -   | 06  | /   | -   | / 10 |

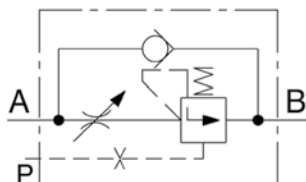
- (1) QVC: Клапан регулировки переменного потока с компенсацией давления, со встроенным обратным клапаном для возвратного потока
- (2) 06: Размер СЕТОР 03 – давление 32 МПа (320 бар):
- (3) Диапазон регулировки потока:  
 01 = 0 → 1,6 л/мин  
 03 = 0 → 3,2 л/мин  
 06 = 0 → 6,3 л/мин  
 16 = 0 → 16 л/мин  
 32 = 0 → 32 л/мин
- (4) Расположение управляющего давления:  
 Без обозначения: Внутреннее (стандарт)  
 E: Внешнее через порт P
- (5) Код, зарезервированный для опций и вариантов  
 Без обозначения: Варианты не предусмотрены (стандарт)  
 K: Ключ с замком на регулировочной рукоятке
- (6) Номер (порядковый) конструкции клапанов



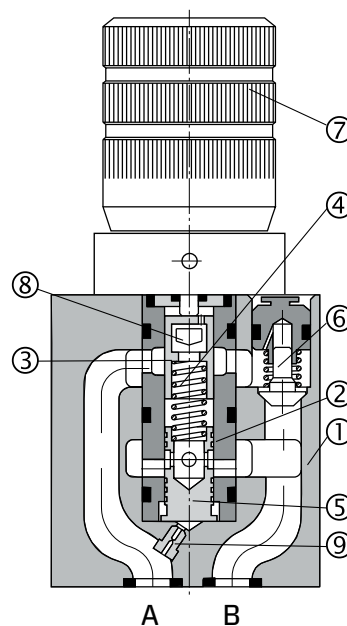
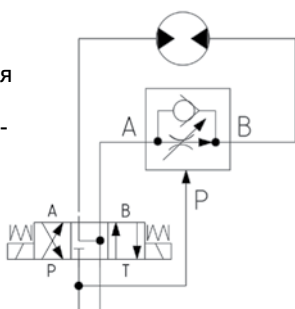
без внешнего управления



с внешним управлением



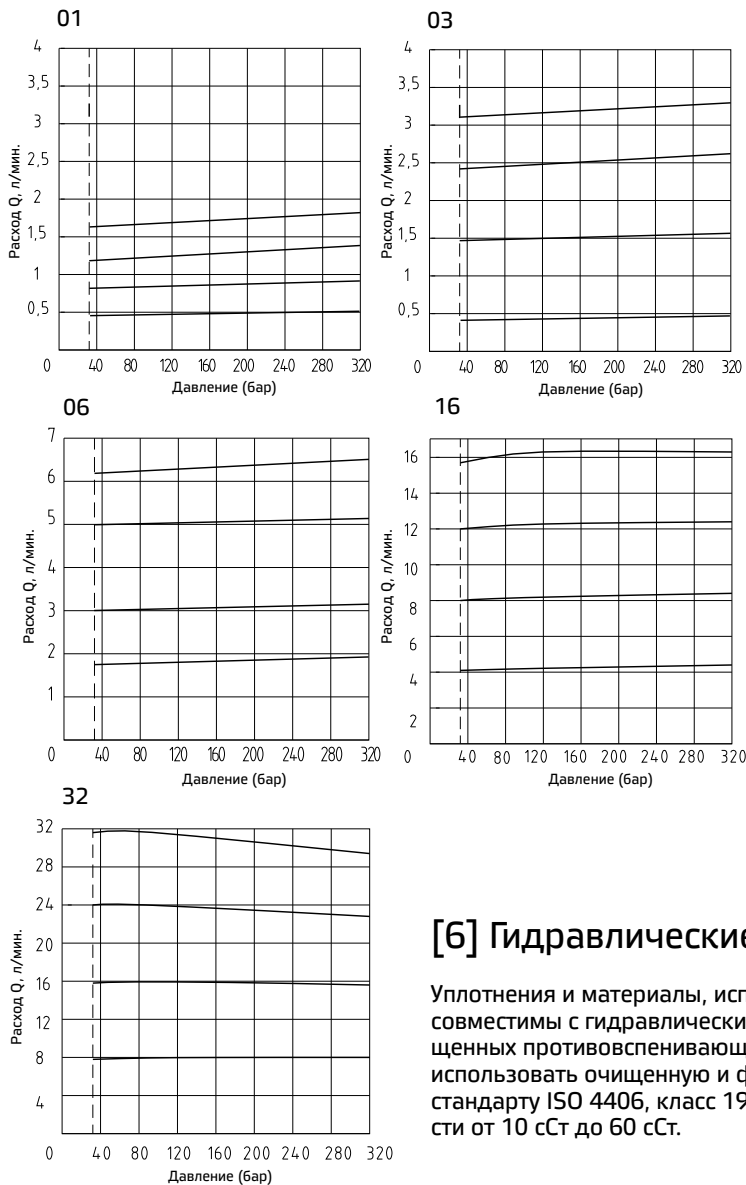
Клапан QVC-06/\*-E с внешним пилотным управлением используется для установки в контурах регулировки на входе для предотвращения резких скачков при запуске привода.



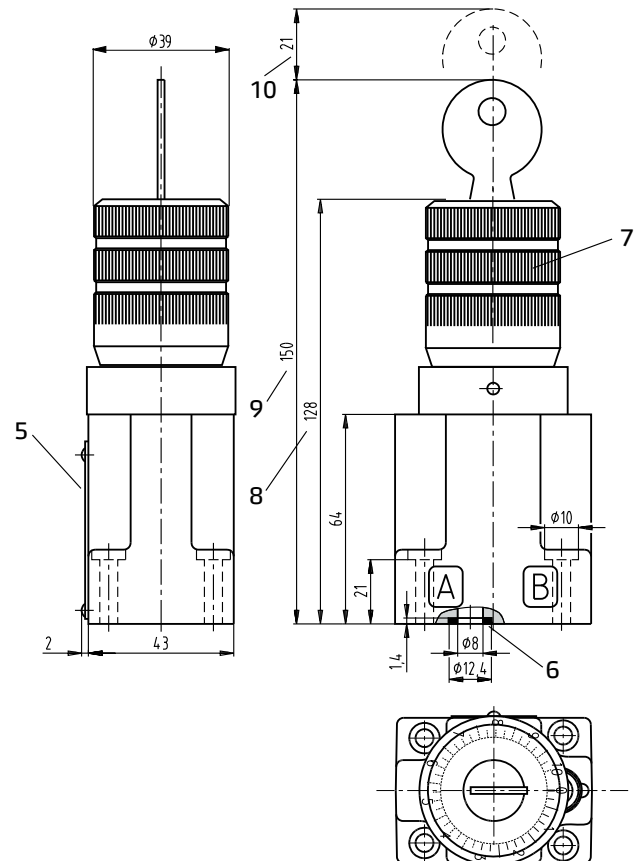
## [3] Технические данные

|                            |                  |  |
|----------------------------|------------------|--|
| Макс. рекомендуемый расход | 32 л/мин         | <b>Регулировка скорости потока:</b><br>При вращении рукоятки 5 значение регулируемой скорости потока изменяется. Для каждого диапазона скоростей потока (0→1,6; 0→3,2; 0→6,3; 0→16; 0→32) шкала/ характеристики скорости потока являются приблизительно линейными (см. далее), полный диапазон охватывается при вращении рукоятки приблизительно 350°. Шкала разделена на 10 делений.<br>По часовой стрелке: расход повышается<br>Против часовой стрелки: расход понижается<br>После достижения требуемого значения заблокируйте рукоятку в неподвижном положении при помощи фиксирующего винта 8. |
| Макс. номинальное давление | 32 МПа (320 бар) |  |
| Кривые скорости потока     | см. 4            |  |
| Регулировка                | см.              |  |
| Установка и размеры        | см. 5            |  |
| Масса                      | прибл. 1,2 кг    |  |
|                            |                  |  |
|                            |                  |  |
|                            |                  |  |

## [4] Типовые графики



## [5] Установочные размеры (мм)



## [6] Гидравлические жидкости

Уплотнения и материалы, используемые в стандартных клапанах QVC\*, полностью совместимы с гидравлическими жидкостями на основе минеральных масел, обогащенных противовспенивающими и противоокислительными присадками. Следует использовать очищенную и фильтрованную гидравлическую жидкость согласно стандарту ISO 4406, класс 19/17/14 или выше, в рекомендуемом диапазоне вязкости от 10 сСт до 60 сСт.